

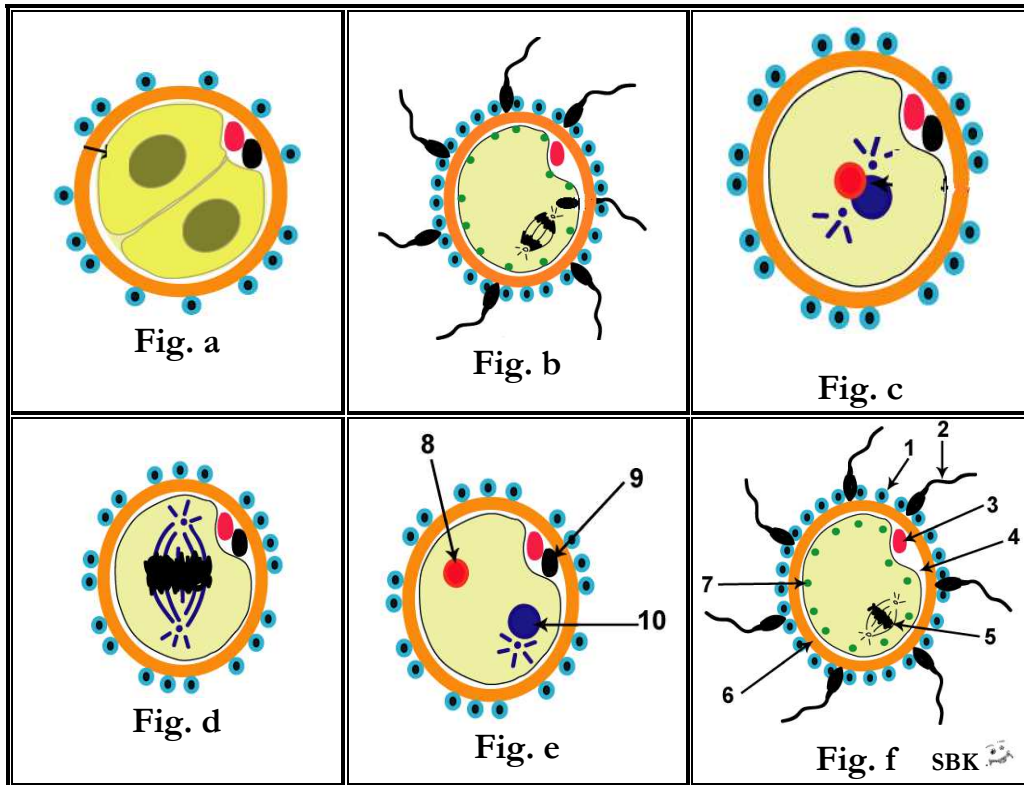


EXERCICE 1 :

Procréation

07 pts (35 mn)

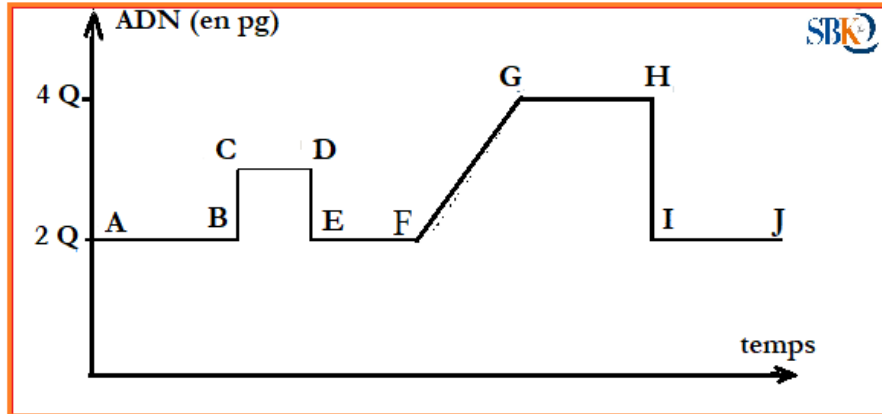
Les figures a, b, c, d, e et f ci-dessous, représentent quelques aspects d'un phénomène qui se déroule dans les trompes chez la femelle.



- 1) Nommer le phénomène illustré par les figures ci-dessus.
 - 2) Citer trois conditions nécessaires à son accomplissement.
 - 3) a- Identifiez les structures désignées par des flèches numérotées de 1 à 10.
b- Donnez un titre à chacune des figures a, b, c, d, e et f et classez les dans l'ordre chronologique.
 - 4) Citez les transformations que subit la cellule de l'étape b pour donner celle de l'étape c.
- Le graphe suivant, exprime l'évolution de la quantité d'ADN totale que contient la cellule représentée par les figures précédentes.



Série 16 :
Procréation
(05/04/2020)



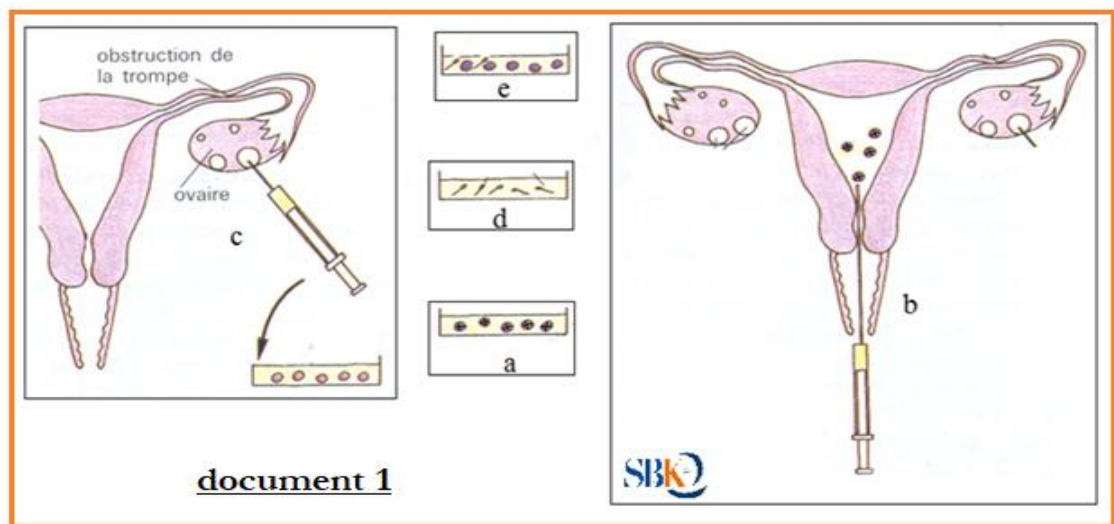
Expliquez brièvement le tracé en faisant correspondre ses différents segments aux états de la cellule représentée dans les figures a, b, c, d, e et f.

EXERCICE 2 :

Procréation

6 pts (30 mn)

I] La fécondation in vitro et le transfert d'embryon (FIVETE) est une technique de procréation médicalement assistée (PMA) qui manipule les gamètes au laboratoire. Le document ci-dessous représente dans le désordre les étapes de cette manipulation :



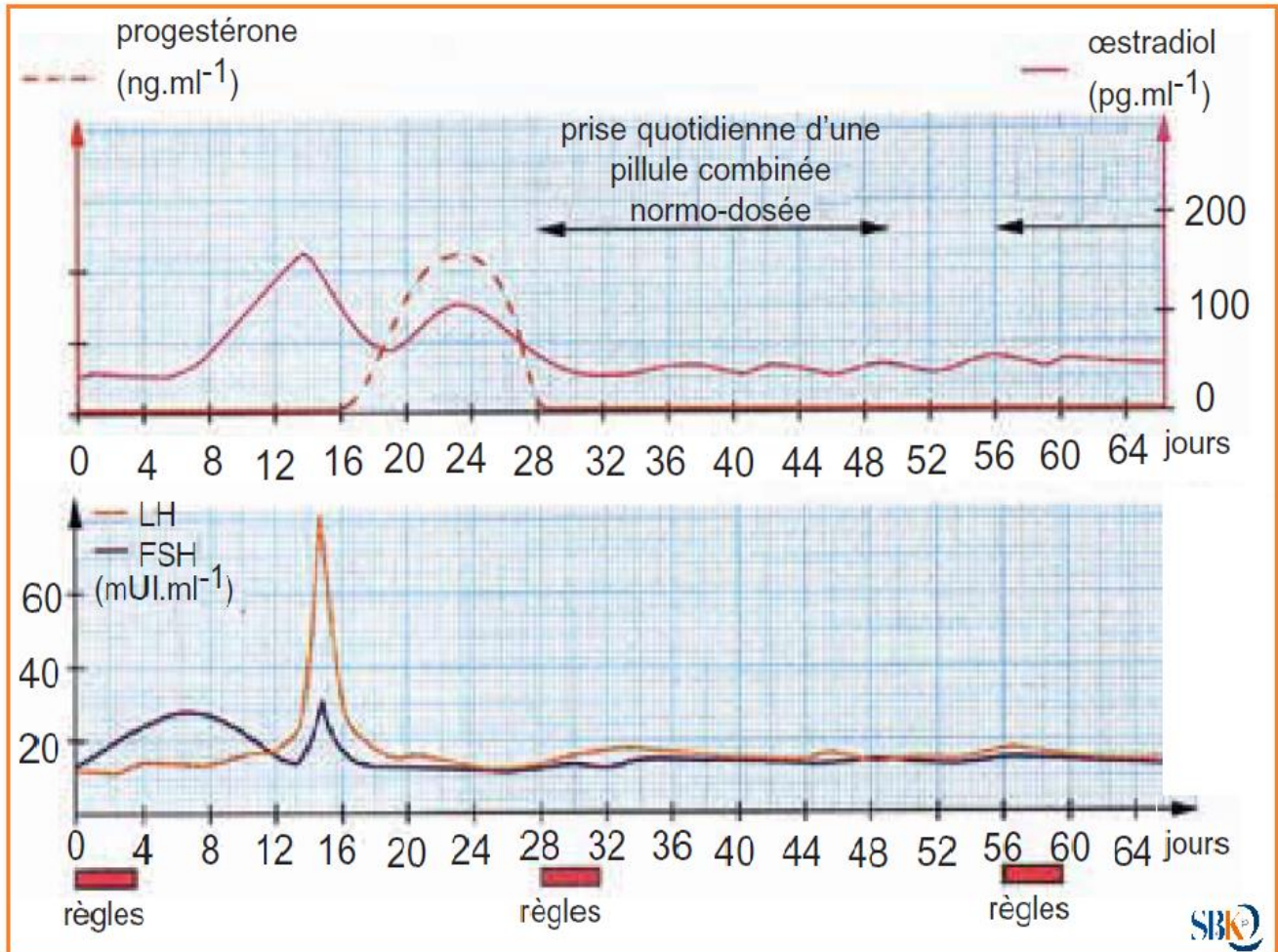
- 1) a- Titrez les schémas du document 3.
b- Classez par ordre chronologique les schémas du document 3.
- 2) Parmi les étapes de la FIVETE on note, Traitement du sperme : le sperme est recueilli dans une éprouvette stérile pour subir un traitement.
 - a. dans quel but ce traitement est-il réalisé ?
 - b. y'a-t-il une date précise pour recueillir le sperme ? justifiez
- 3) Précisez les stérilités masculine et féminine dans lesquelles on pratique cette technique.



Série 16 :
Procréation
(05/04/2020)



III] On a dosé chez une femme les hormones ovariennes et les gonadostimulines lors d'un cycle normal et d'un cycle sous pilule.



- 4) Analyser les courbes et déduire le mode d'action de la pilule combinée.
- 5) Expliquer l'apparition des règles le jour 56.

